



ENSEMBLE TRONDHEIM SUR ROSACE E1430Z/42K/42KS INOX

DESRIPTIF

HOPPE
La qualité bien en main.

Ensemble Trondheim en inox sur rosaces pour portes intérieures d'épaisseur de porte entre 35-45 ou 40-45 mm.

Garniture pour bâtiments publics à fréquentation élevée certifiée selon DIN EN 1906.

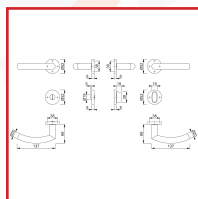
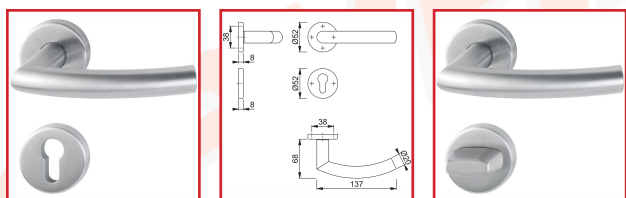
Ressorts de rappel à double sens.

Percage : Clé L, clé I ou à condamnation.

Carré à montage rapide avec carré plein de 7 mm (poignées mâle/femelle).

Diamètre rosace : 52 mm.

Finition F69 inox mat.



DETAILS

Poignées équipées du carré à montage rapide : montage de poignées en seulement 8 secondes sans vis, pointeau ni outil - Sous-embase : polyamide - Fixation : non visible, par vis universelles - Bagues de guidage sans entretien - Résistance très élevée à la corrosion EN1670, Grade 4.

[Télécharger la Fiche Technique du modèle à clé I](#)

[Télécharger la Fiche Technique du modèle à clé L](#)

[Télécharger la Fiche Technique du modèle à condamnation](#)



Code	Type	Epaisseur de porte
316229C	Clé L	35-45 mm
316229D	Clé I	35-45 mm
316229E	Condamnation	40-45 mm

SAVFIMA
Quincaillerie

