



BUTÉE DE VANTAIL COULISSANT - SAMBA

DESSCRIPTIF



Butée de vantail coulissant série Samba.

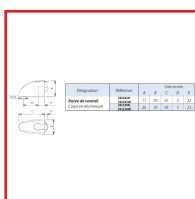
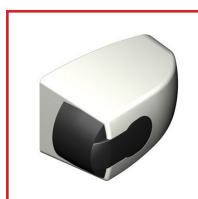
Hauteur : 11 ou 20 mm.

Longueur : corps 41 ou 45 mm +butée 5 mm.

Largeur maximale : 22 ou 23 mm.

Épaisseur butée : 10mm.

Axe d'ancrage : 6,8 mm.



DETAILS

Corps en aluminium - Couleur en noir (RAL 9005) ou blanc (RAL 9010).

Code	Hauteur	Longueur	Largeur	Finition
331139N	20 mm	45 mm + butée 5 mm	23 mm	Noir foncé mat (RAL 9005)
331139W	20 mm	45 mm + butée 5 mm	23 mm	Blanc pur brillant (RAL 9010)
331139I	20 mm	45 mm + butée 5 mm	23 mm	Aluminium
331139G	20 mm	45 mm + butée 5 mm	23 mm	Hélium
331141H	11 mm	41 mm + butée 5 mm	22 mm	Hélium
331141W	11 mm	41 mm + butée 5 mm	22 mm	Blanc pur brillant (RAL 9010)