

## POIGNÉE DE MANOEUVRE INTÉRIEURE/EXTÉRIEURE - SLIDE FIX

### DESSCRIPTIF



Depuis 1950

Intégrateur de solutions pour menuiseries

Poignée de manœuvre intérieure/extérieure pour menuiserie coulissante série SLIDE FIX.

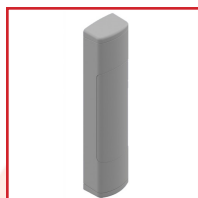
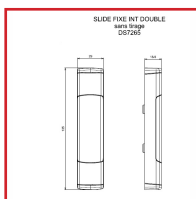
Montage double avec version fixe.

Carré de 7mm - entraxe de fixation de 43 mm.

Kits de fixation : choix à déterminer suivant l'épaisseur du profil.

Compatibilité avec les profils renforcés.

Livré sans carré ni vis.



### DETAILS

Finition thermolaquée - Conforme EN13126-19 - Finitions : Blanc pur brillant (RAL 9010), Noir foncé mat (RAL 9005), Gris alu mat (RAL 9006), Ivoire clair (Ral 1015), Noir sablé (RAL 2100), Gris anthracite (RAL 7016) et inox.

Code	Finition
348934A	Blanc pur brillant (Ral 9010)
348934B	Noir foncé mat (Ral 9005)
348934C	Gris alu mat (Ral 9006)
348934E	Ivoir clair (Ral 1015)
348934F	Noir sablé fine structure (Ral 2100)
348934G	Gris anthracite (Ral 7016)



348934H	Gris anthracite fine structure (Ral 7016)
348934K	Inox

**SAVFIMA**  
Quincaillerie

