



## POIGNÉE DE MANOEUVRE INTÉRIEURE/EXTÉRIEURE - SLIDE MAN

### DESSCRIPTIF



Poignée de manœuvre intérieure/extérieure pour menuiserie coulissante série SLIDE MAN.

Condamnation/décondamnation par bouton.

Mécanisme spécifique de conversion translation/rotation.

Indicateur ouvert/fermé.

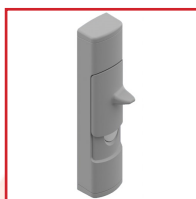
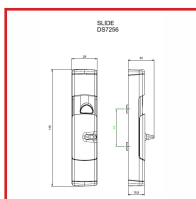
Montage double.

Carré de 7mm - entraxe de fixation de 43 mm.

Compatibilité avec les profils renforcés.

Kits de fixation : choix à déterminer suivant l'épaisseur du profil.

Livré sans carré ni vis.



### DETAILS

Finition thermolaquée - Conforme EN13126-19 - Finitions : Blanc pur brillant (RAL 9010), Noir foncé mat (RAL 9005), Gris alu mat (RAL 9006), Ivoire clair (Ral 1015), Noir sablé (RAL 2100) et Gris anthracite mat (RAL 7016).

Code	Finition
348967A	Blanc pur brillant (RAL 9010)
348967B	Noir foncé mat (RAL 9005)
348967C	Gris alu mat (RAL 9006)
348967F	Noir sablé fine structure (RAL 2100)
348967H	Gris anthracite fine structure (RAL 7016)
348967E	Ivoir clair (Ral 1015)
348967G	Gris anthracite mat (Ral 7016)



348967K

Inox

**SAVFIMA**  
Quincaillerie

