



FERME-PORTES TS 1500



DESSCRIPTIF

Ferme-portes à crémaillère symétrique avec axe pluri-réglages et bras à compas conforme EN 1154 CE.

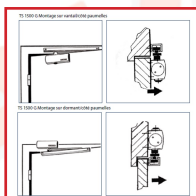
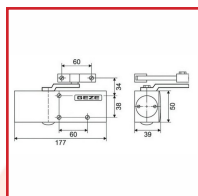
Réglage de la force de fermeture 3 / 4 EN.
Largeur de vantail jusqu'à 1100 mm. (Poids maxi 80 kg)
A coup final et vitesse de fermeture réglables et thermoconstants.

Pour portes DIN droite / DIN gauche sans besoin de modification.

Montage sur vantail/côté paumelles et sur dormants/côté opposé aux paumelles.

(Possibilité d'équiper le ferme-porte de bras à coulisse toutefois ce dernier perd ses normes).

Nous consulter pour adaptations.



DETAILS

Design bombé finition argent satiné, bronze, noir RAL 9005 et blanc RAL 9016.

Télécharger le dessin technique.

Code	Désignation	Finition
330451A	Corps Seul Ts 1500	Argent
330451N	Corps Seul Ts 1500	Noir 9005
330451W	Corps Seul Ts 1500	Blanc 9016
330452A	Bras À Compas	Argent
330452N	Bras À Compas	Noir 9005
330452W	Bras À Compas	Blanc 9016
330453A	Bras À Coulisse	Argent



330453N	Bras À Coulisse	Noir 9005
330453W	Bras À Coulisse	Blanc 9016
330453Y	Arrêt mécanique	-

SAVFIMA
Quincaillerie

