

ETRIER PORTE EN VERRE TS 2000 V / TS 2000 VBC

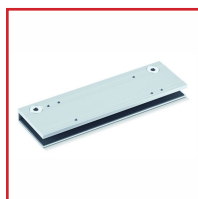


DESSCRIPTIF

Support pour porte en verre compatible TS 2000 V et TS 2000 Vbc.

Plaque de serrage réglable par la denture intérieure selon l'épaisseur du vitrage (entre 8 et 10 mm).

Poids maximal jusqu'à 140 kg.



DETAILS

La plaque de serrage du verre offre un meilleur confort au montage et évite le perçage du vitrage - La fonctionnalité s'associe avec élégance à l'esthétisme et le design sobre s'adapte à toutes les architectures d'intérieurs – Finition possible en argent, blanc ou bronze.

Dessin technique montage support verre.

Code	Désignation	Finition
330466	Support Porte En Verre	Argent
330466A	Support Porte En Verre	Argent
330467	Support Porte En Verre	Blanc
330468A	Support Porte En Verre	Noir