

ETRIER PORTE EN VERRE TS 2000 V /TS 2000 VBC

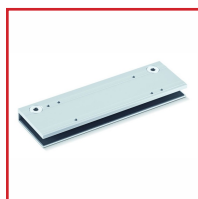


DESCRIPTIF

Support pour porte en verre compatible TS 2000 V et TS 2000 Vbc.

Plaque de serrage réglable par la denture intérieure selon l'épaisseur du vitrage (entre 8 et 10 mm).

Poids maximal jusqu'à 140 kg.



DETAILS

La plaque de serrage du verre offre un meilleur confort au montage et évite le perçage du vitrage - La fonctionnalité s'associe avec élégance à l'esthétisme et le design sobre s'adapte à toutes les architectures d'intérieurs – Finition possible en argent, blanc ou bronze.

Dessin technique montage support verre.

Code	Finition
330466	Argent
330466A	Argent
330467	Blanc
330468A	Noir