

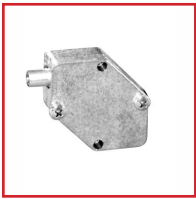


POULIE DE RENVOI SOUS CARTER CARTER SUPPORT DROIT



DESSCRIPTIF

Poulie de renvoi sous carter, fixation à plat.
Diamètre fond de gorge 32 mm.
Diamètre extérieur 40 mm.
Conformes à la norme NF S 61-932.



DETAILS

Prévue pour un effort de 100 daN maxi sur le câble.

Code	Modèle
363944	3928