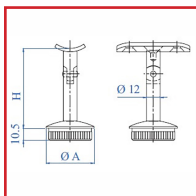
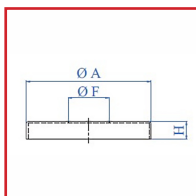
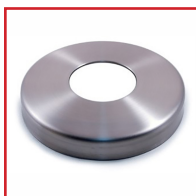
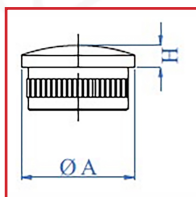
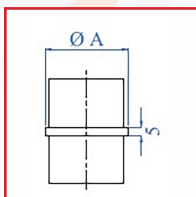
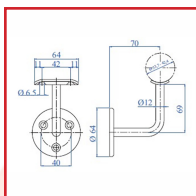


MAIN COURANTE INOX 316

DESCRIPTIF

Tube et accessoires





DETAILS

Tube et accessoires

| Code | Caractéristiques |
|--------|---|
| 393310 | Tube - En acier brossé - Grain 320 - \varnothing 42,4x6000mm (E4801/6000) |
| 393326 | Pour tube \varnothing : 42,4mm (E2070) |
| 393335 | Fixe (E0223316) |
| 393336 | Articulé (E02231316) |
| 393328 | Pour tube : \varnothing 42,4 x 2,0mm – A : 65mm (E451) |
| 393331 | Pour tube : \varnothing 42,4 x 2,0mm – B : 22mmC : 53mm (E446) |
| 393330 | Pour tube : \varnothing 42,4 x 2,0mm (E455) |
| 393325 | Terminaison tube en inox Pour tube : \varnothing 42,4x2,0mm – H : 9mm (E4141) |
| 393327 | Dimensions : \varnothing 105mm - Trou : \varnothing 43,0mm - Hauteur : 15mm (E4072) |
| 393332 | Pour tube : \varnothing 42,4 x 2,0mm (E030/S316) - Montage sur poteau garde corps |
| 393333 | Pour tube \varnothing 42,4 x 2,0mm (E031/S1316) - Montage sur poteau garde corps |
| 393334 | Pour tube : \varnothing 42,4 x 2,0mm (E061100070) - Montage sur poteau garde corps |

SAVFIMA
Quincaillerie