



SERRURES ELECTRIQUES à PÊNE DORMANT ROTATIF - DOUBLE FONCTION

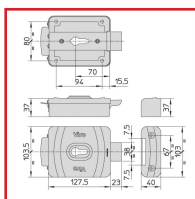
DESCRIPTIF



Les serrures électriques V90 sont applicables sur portails et grilles placées à l'extérieur, manuels ou automatisés.

Elles sont fournies de série avec fonction de service et, simplement en enlevant un particulier interne, peuvent acquérir fonction de sécurité. Version prédisposée pour double/demi-cylindre profilé - Non fourni.

Caractéristiques et finition les rendent idéales à installations même dans les milieux à excursions thermiques élevées.



DETAILS

Installation : verticale ou horizontale - Entrée : réglable 50-60-70-80 mm., avec une simple opération à travers la clé en dotation, pour la version avec cylindre rond; 70 mm. pour la version prédisposée pour cylindres profilés - Double bobine remplaçable : qui distribue la tension uniformément et garantie une grande fiabilité dans le temps - Tension : standard 12V C.A. (sur demande 12V C.C.; 24V C.A. ou C.C.) - Caisse : monobloc en acier zingué - Couvercle avec poignée de prise en acier zingué - Pêne dormant rotatif à double tenue et d'une résistance élevée, en acier inox AISI 304.

Fiche Produit

Notice de Montage

Accessoire Porte Basculante

Code	Modèle
309823B	9087