

FERME-PORTES TS 90 IMPULSE AVEC FORCE EN 3/4

DESSCRIPTIF



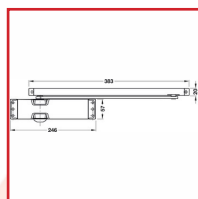
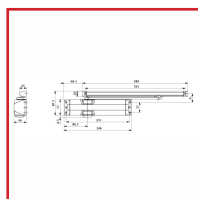
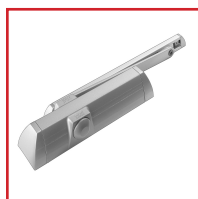
La gamme TS 90 Impulse de DORMA, grâce à la technologie à came associée au bras à glissière, allie efficacité et technique. Grâce à son universalité de montage, ses qualités fonctionnelles et ses multiples réglages hydrauliques, il répond pratiquement à toutes les exigences pour les portes intérieures et donnant sur l'extérieur.

Largeur de porte jusqu'à 1 100 mm.

Pour portes à simple vantail.

Installation aisée et ouverture facile.

TS90BC = freinage à l'ouverture.



DETAILS

TS 90 Impulse BC EN 3/4, avec freinage hydraulique à l'ouverture pour portes intérieures et extérieures.

329570 : Notice Technique TS 90 impulse

329570 - 329571 : Notice de pose EN 3/4

329571 : Notice de pose avec plaque de montage

329571 : Plan complet avec plaque de montage

329571 : Notice de pose EN 3/4 avec équerre de montage pour la glissière

Code	Modèle	Désignation	Force	Finition
329570	TS 90 Impulse	Corps + Bras	EN 3/4	Argent
329571	TS 90 BC Impulse	Corps et bras	EN 3/4	Argent
329571B	TS 90 BC Impulse	Corps et bras	EN 3/4	Blanc



329571N	TS 90 BC Impulse	Corps et bras	EN 3/4	Noir
329572	TS 90 Impulse	Plaque de Montage		Argent
329572B	TS 90 Impulse	Plaque de Montage		Blanc
329572N	TS 90 Impulse	Plaque de Montage		Noir

SAVFIMA
Quincaillerie

