



SERRURE 12 à GORGES à ENCASTER 1 POINT à PÊNE DORMANT SEUL



DESSCRIPTIF

Serrure verticale à encastrer 1 point à pêne dormant seul modèle 12.

Pour portes métalliques.

Entrée 3 gorges.

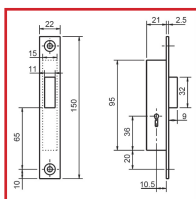
Axe : 10,5 mm. Largeur : 21 mm.

Saillie du pêne dormant : 9 mm.

Ouverture : varié.

Tête plate - Longueur x Largeur : 150 x 22 mm.

Livrée avec la gâche et 2 clés.



DETAILS

Tête en inox - Pièces traitées anti-corrosion.

Code	Modèle
307120	12