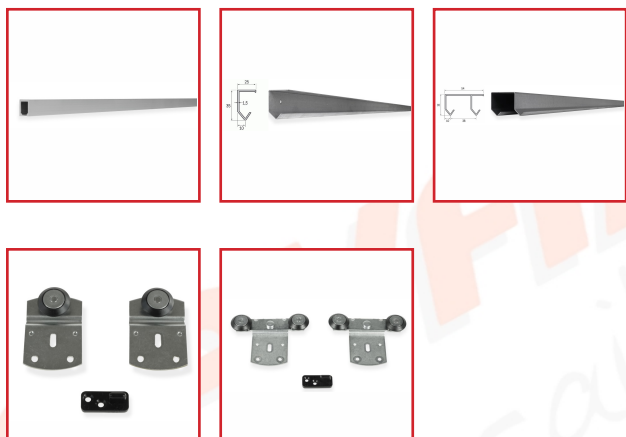


FERRURES PORTES DE MEUBLE COULISSANT DROIT 20 à 30 KG - SÉRIE 550.000 - 560.000

ARLU

DESRIPTIF

Pour portes coulissantes de meubles pour des panneaux de 20 et 30 kg. Les profils appliqués sont soit en acier galvanisé. Il s'agit de profils simples pour une simple porte, ou de profils double pour que plusieurs portes puissent coulisser l'une devant l'autre. Les roulettes dans cette série sont simples (poids max 20 kg par vantail) ou doubles (poids max 30 kg par vantail). Rails en acier galvanisé ou alu : Simple ou double. Rail de guidage inférieur en aluminium. Garnitures variées en sachet comprenant 2 roulettes (simples ou doubles), 2 plaques de fixation, 1 guide, 1 arrêt et des vis.



DETAILS

Apte pour des placards de dressing - Le montage des roulettes se fait par des platines de fixation de chant sur la porte - Les roulettes à roulement à billes sont en matière synthétique et sont souples - La fixation latérale des roulettes est une bonne alternative pour des portes d'une épaisseur de 18 à 48 mm.

Télécharger le dépliant sur les portes coulissantes de meubles

Code	Modèle	Désignation	Caractéristiques	Longueur
335616A	560.008.300	Rail double	Aluminium	3 m
335612	550.000.200	Rail simple	Acier	2 m
335614A	560.008.210	Rail double	Aluminium	2,10 m
335613	550.000.300	Rail simple	Acier	3 m
335621	550.200	Garniture	2 roulettes simples + vis	-



335627	550.600	Garniture	2 roulettes doubles + 2 plaques fixation + 1 guide + 1 arrêt + vis	-
335624	550.700	Garniture	2 roulettes doubles + vis	-
335622	560.300	Garniture	2 roulettes simples + vis	-
335623	560.400	Garniture	2 roulettes simples + vis	-
335625	560.800	Garniture	2 roulettes doubles + vis	-
335626	560.900	Garniture	2 roulettes doubles + vis	-
335618	510.608.300	Rail de guidage inférieur	Aluminium	3 m

SAVFIMA
Quincaillerie

