



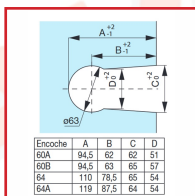
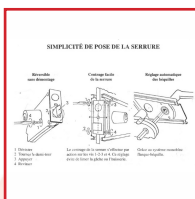
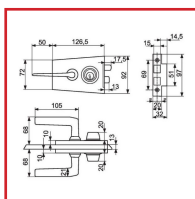
SERRURE DE MILIEU 1300 - CLASSIC

ASSA ABLOY
Glass Solutions

DESRIPTIF

Serrure de milieu de porte à cylindre 1300 et double béquille de la série Classic. Pour porte en verre trempé de 8 ou 10 mm. Montage sur encoche 64A avec la cale d'encoche, et sur les anciennes encoches 60A, 60B et 64. Réversible par retournement du pêne demi-tour pour adaptation selon le sens d'ouverture de la porte. Pêne demi-tour et pêne dormant indépendants. A cylindre avec protection par bagues tournantes. Rappel du demi-tour à la clé. Livrée avec gâche plate, 3 clés et un cale encoche.

Nous recommandons en complément le boîtier de gâche 1309 pour serrure 1300.



DETAILS

Finition chromé mat, chromé brillant ou laiton poli pour la serrure 1300 - Finition chromé ou mat pour la gâche à répétition.

Télécharger la fiche sur la série Classic

Code	Désignation	Modèle	Finition
306733	Serrure de milieu	1300.30.0	Chromé brillant
306733L	Serrure de milieu	1300.00.0	Laiton poli
306734	Serrure de milieu	1300.31.0	Chromé mat
306743	Gâche à répétition	1309.30.0	Chromé brillant
306744	Gâche à répétition	1309.31.0	Chromé mat