

ENSEMBLE POIGNÉE EN APPLIQUE ALUMINIUM - DIVA XI

DESRIPTIF



Poignée bâton maréchal en aluminium série Diva XI.

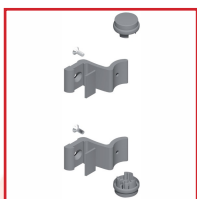
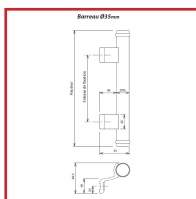
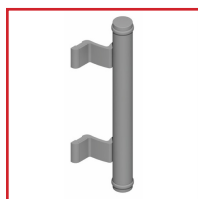
- Tubes Ø35 mm, longueur : 2 ou 2,5 m (Adaptable sur les modèles X - XI - XII - XIV - XX alu et XXI alu).

- Kits poignées pour tubes Ø35 mm comprenant : 2 supports + 2 bouchons.

- Paire d'écrous de fixation pour 1 poignée simple : 2 vis TF M8 + 2 écrous à sertir - Perçage pour écrous : Ø11mm.

- Fixation traversante pour 1 paire de poignées : 2 douilles + 2 vis TF M6 + 2 réducteurs - Perçage pour vis : Ø6mm; pour douilles = Ø8mm - Pour porte de 32mm à 81mm d'épaisseur.

- Fixation traversante pour 1 paire de poignées sur porte en verre : 2 douilles + 2 vis TF M6 + 4 rondelles + 2 réducteurs - Perçage pour rondelles plastique = Ø16mm - Pour porte en verre de 8mm à 34mm d'épaisseur.



DETAILS

Tube en aluminium peint.

Code	Modèle	Désignation	Longueur	Finition
327640KM	DS7300-785	Tube aluminium	2 mL	Blanc mat (RAL 9016)
327640W	DS7300-036	Tube aluminium	2 mL	Blanc pur brillant (RAL 9010)
327640A	DS7300-007	Tube aluminium	2 mL	Gris alu mat (RAL 9006)
327640N	DS7300-013	Tube aluminium	2 mL	Noir foncé mat (RAL 9005)
327640X	DS7300-612	Tube aluminium	2 mL	Gris helium brillant
327641KM	DS7400-785	Tube aluminium	2,5 mL	Blanc mat (RAL 9016)
327641W	DS7400-036	Tube aluminium	2,5 mL	Blanc pur brillant (RAL 9010)



327641N	DS7400-013	Tube aluminium	2,5 mL	Noir foncé mat (RAL 9005)
327641A	DS7400-007	Tube aluminium	2,5 mL	Gris alu mat (RAL 9006)
327641X	DS7400-612	Tube aluminium	2,5 mL	Gris helium brillant
327648KM	DS7328-785	Kit sup. poignée	-	Blanc mat (RAL 9016)
327648W	DS7328-036	Kit poignée	-	Blanc pur brillant (RAL 9010)
327648A	DS7328-007	Kit poignée	-	Gris alu mat (RAL 9006)
327648N	DS7328-013	Kit poignée	-	Noir foncé mat (RAL 9005)
327648X	DS7328-612	Kit poignée	-	Gris helium brillant
327652A	DS7304	Paire d'écrous (1 poignée simple)	-	-
327652B	DS7305	Fixation (1 paire poignées)	-	-
327652K	DS7308	Fixation (1 paire poignées porte verre)	-	-
932761	DS7306	Fixation traversante	-	-