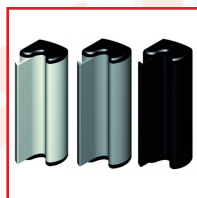
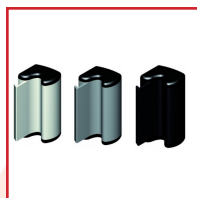
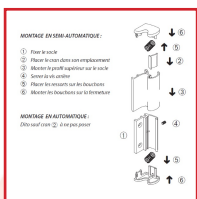
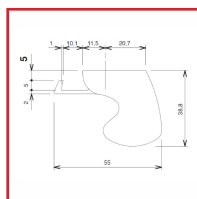
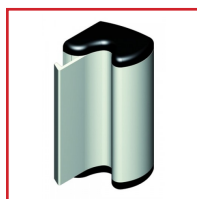


## FERMETURE SEMI-AUTOMATIQUE EN APPLIQUE - SORGHO

### DESSCRIPTIF

**LA CROISÉE**  
Depuis 1950  
Intégrateur de solutions pour menuiseries

Pour baie coulissante en aluminium. Hauteur : suivant le modèle 92 ou 142 mm. Entraxe de fixation : suivant le modèle 50 ou 90 mm.



### DETAILS

Finition en noir mat, blanc pur brillant, brun mat ou gris aluminium mat - Corps en aluminium et bouchons en plastique noir.

Code	Hauteur	Entraxe	Finition
349295P	92 mm	50 mm	Gris alu mat (RAL 9006)
349295R	92 mm	50 mm	Brun 1247 mat
349295S	92 mm	50 mm	Noir foncé mat (RAL 9005)
349295T	92 mm	50 mm	Blanc pur brillant (RAL 9010)
349297R	142 mm	90 mm	Brun 1247 mat
349297P	142 mm	90 mm	Gris alu mat (RAL 9006)
349297S	142 mm	90 mm	Noir foncé mat (RAL 9005)

# Fiche produit

Le 11/05/2026

**SAVFIMA**  
Quincaillerie



349297T	142 mm	90 mm	Blanc pur brillant (RAL 9010)
---------	--------	-------	-------------------------------

**SAVFIMA**  
Quincaillerie

