

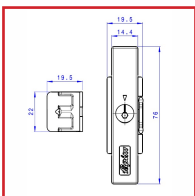
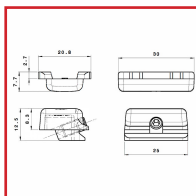
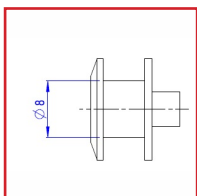
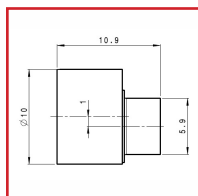
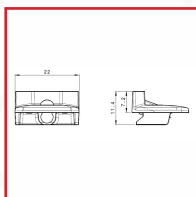
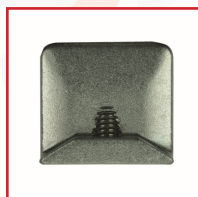
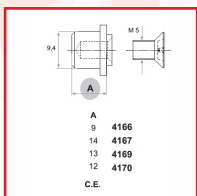
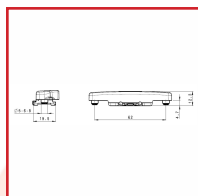
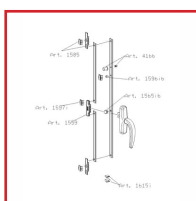


## FERRURES POUR MONTAGE OUVRANT à LA FRANÇAISE à GALETS - CRÉMONE à UNE FOURCHE

### DESSCRIPTIF

**fapim**®

Ferrures pour ouvrant à la française 1 vantail.  
Verrouillage latéral par galet. Gâches à clamer s'adaptant sur tous profils à gorges européennes.  
Crémone à 1 fourche à commander séparément.





## DETAILS

- 357051A - Plan Technique Goujon de raccord 1559
- 357060 - Plan Technique Axe et vis de fixation 4166
- 357066 - Plan Technique Gâche 15971
- 357067 - Plan Technique Axe excentrique de fermeture 159616
- 357068 - Plan Technique Axe de jonction 156516
- 357070A - Plan Technique Support d'ouvrant 1615I
- 357226- Plan Technique Point de fermeture supplémentaire intermédiaire 1585

Code	Modèle	Désignation	Caractéristiques	Diamètre
357051A	1559_Z5	Goujon de raccord pour crémones à une fourche	En zamac zingué	-
357060	4166_Z5	Axe de fermeture	En acier zingué	-
357066	15971_Z5	Gâche universelle	En zamac zingué	-
357067	159616_00	Axe excentrique de fermeture	En acier inox	Perçage : Ø 6 mm
357068	156516_00	Axe de jonction pour crémones à une fourche	En acier inox	Perçage : Ø 6 mm
357070A	1615I_88	Support d'ouvrant	En nylon noir	-
357226	1585_Z5	Point de fermeture supplémentaire intermédiaire	En zamac zingué	-