

BUTÉE à SOUDER POUR PORTAIL COULISSANT

DESRIPTIF



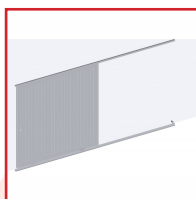
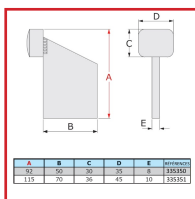
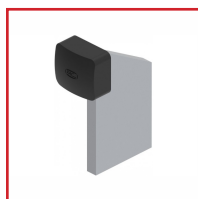
Butée à souder en bout de rail pour portail coulissant.

Équipée d'un embout élastique noir.

Hauteur : 92 ou 115 mm.

Longueur (sans embout) : 50 ou 70 mm.

Largeur de l'embout : 30 x 35 ou 36 x 45 mm.



DETAILS

En acier zingué.

Code	Hauteur	Longueur	Largeur
335350	92 mm	Sans embout : 50 mm	Embout : 30 x 35 mm
335351	115 mm	Sans embout : 70 mm	Embout : 36 x 45 mm