



VERROU électromécanique POUR ISSUE DE SECOURS GRS100

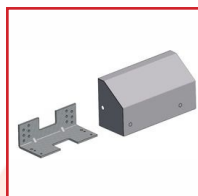
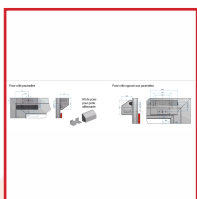
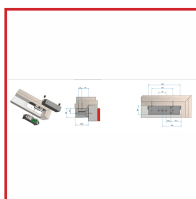
DESCRIPTIF



Verrouillage de porte électromécanique GRS 100 pour le contrôle d'accès et l'évacuation des issues de secours.

Résistance à l'effraction de 600 kg en applique, grâce à ses accessoires et capots en acier laqué.

Livré monté et câblé.



DETAILS

Raccordement à un CMSI possible en 24Vcc ou en 48Vcc avec une sélection automatique de la tension - Équipement en série d'un contact afin de prévenir tout acte de vandalisme - Réglage et fonctionnement optimal grâce son doigt de gâche monté sur rotule - Équipement en série de contacts de position porte verrouillée/déverrouillée et de contact de position porte fermée.

327609P-327609Q-327609R : Notice Technique Verrou électromécanique GRS 100

327609P-327609Q-327609R : Notice de Montage Verrou électromécanique GRS 100

327609S-327609T-320609U : Kit permettant de s'adapter lors d'une pose avec porte affleurante - Conforme à la norme DAS NFS 61-637.

327609S-327609T-327609U : Notice de Montage KIT de pose pour porte affleurante GRS 100

Code	Désignation	Finition
327609P	Verrou électromécanique GRS100	Argent



327609Q	Verrou électromécanique GRS100	RAL 9005
327609R	Verrou électromécanique GRS100	RAL 9010
327609S	Kit de pose pour porte affleurante	Argent
327609T	Kit de pose pour porte affleurante	RAL 9005
327609U	Kit de pose pour porte affleurante	RAL 9010



SAVFIMA
Quincaillerie