



VENTOUSE ENCASTRÉE CISAILLEMENT SHEARL LOCK GS-200 / GS-705-35

DESSCRIPTIF



Ventouse encastrée cisaillement SHEARL LOCK

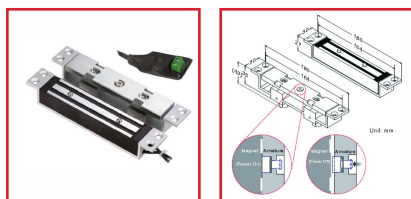
Résistance à l'effraction : 6000 N - Mode de fonctionnement : A
rupture de courant - IP 54 - Température de
fonctionnement / Humidité relative : -30° à + 50C° / 0 à
95% RH

(longueur x hauteur x profondeur) : Ventouse = 180 x 30 x 27 mm
/ Contreplaque = 180 x 30 x 33-43 mm

Garantie une ouverture sans rémanence

Petite taille

Contre-partie réglable



DETAILS

309791CH : Mode de fonctionnement : A rupture de courant - Résistance à l'effraction : 6000 N - Température de fonctionnement / Humidité relative : -30° à + 50C° / 0 à 95% RH - Indice de protection IP : IP 54 - Dimensions : Ventouse = 180 x 30 x 27 mm / Contreplaque = 180 x 30 x 33-43 mm - Montage : Encastrée - Tension d'alimentation : 12/24V DC

309791CH : Fiche produit GS-200

Code	Modèle	Tension
309791CH	GS-200	Alimentation : 12/24V DC