

BAS DE PORTE PVC à VISSER - L'IDéal PDS B



DESSCRIPTIF

Bas de porte en PVC rigide, muni d'une brosse extra souple en polypropylène traitée aux silicones, permettant d'éviter ainsi toute retenue de poussière.

Conçu spécifiquement pour l'isolation des portes.

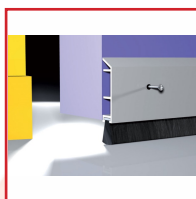
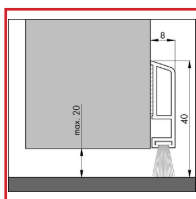
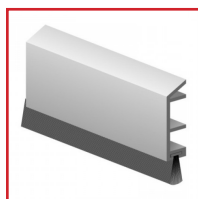
Pour tout type de sol (moquette, parquet, carrelage, sol plastique).

La largeur du support permet de réaliser une isolation parfaite, même si l'écart entre la porte et le sol est important.

Longueur : 3000 mm.

Coloris : brun ou blanc.

Livré pré-percé avec des trous de 3mm.



DETAILS

Coloris : brun ou blanc.

Code	Finition
396432	Brun
396433	Blanc