

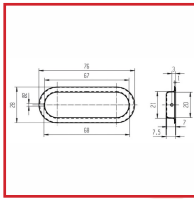


POIGNÉE CUVETTE à ENCASTRER EN INOX

DESRIPTIF



Poignée cuvette à encastrer en inox.
Dimensions : 76 x 28 mm.
Épaisseur : 7,5 mm.



DETAILS

En acier inoxydable.

| Code | Désignation |
|--------|-----------------|
| 410058 | Poignée cuvette |