



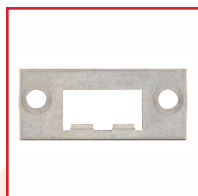
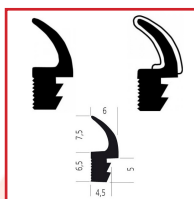
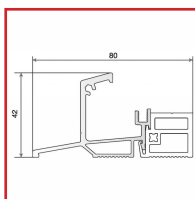
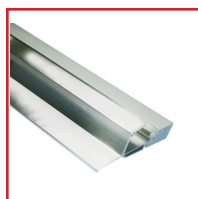
## SEUIL ISOL56RT POUR PORTES-FENÊTRE EN BOIS - JOINTS ET ACCESSOIRES



**bilcocoq**

### DESSCRIPTIF

- Seuil à rupture de pont thermique pour l'étanchéité de la partie basse des portes-fenêtres bois de 56 mm d'épaisseur.
- Joint sur dormant.
- Longueur du seuil : 6,03 m.
- Jeu du joint : 4 mm.
- Position de la rainure du joint de 4 mm à 23 mm.
- Pose avec calage, fond de joint et mastic entre le sol et le seuil.
- Drainage en façade par des percements circulaires Ø8 mm ou oblongs 5x30 mm.
- En aluminium brut.
- Vendu à la barre de 6,03 m.
- Joints pour frappe intermédiaire en EPDM noir protégé ou non.
- Jeu de 4 mm.
- En couronne de 70 m.
- Vendu au mètre.
- Sachet d'accessoires.
- Sachet de 100 gâches en acier zingué.



### DETAILS

Compatible avec la plupart des outillages standards pour les fenêtres bois avec jeu de 4 mm - Rejet d'eau vendu séparément.

Code	Désignation	Modèle	Longueur
391562B	Seuil	ISOL56RT	6,03 m
391590	Joint non protégé	ISL	Rouleau de 70 m
391591	Joint protégé	ISLP	Rouleau de 70 m
391596D	Sachet d'accessoires	ISOL56RT-S	-
391599R	Gâche	GA2150-S	-