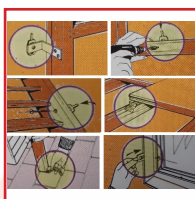
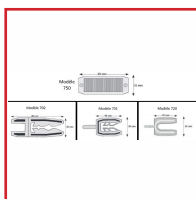
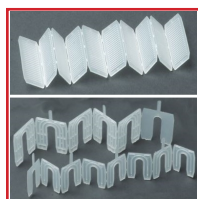


## SYSTEMCAL FOURCHETTE ET UNIVERSEL

**System+**  
**Prunier**

### DESSCRIPTIF

Gamme de réglette de 8 à 10 cales. En polypropylène de couleur translucide. Cales pliées en accordéon avec un effet ressort et reliées par une charnière prédécoupée. En fonction du nombre de cales que l'on a, l'épaisseur total varie de 1 à 13 mm. Ces cales sont insensibles aux solvants, insensible à l'humidité (0,01%) et possède une haute résistance à la pression (+ 250 Kg/m²). Pour une utilisation sur les menuiserie (fenêtres, portes, etc), les terrasses, les planchers et l'agencement.



### DETAILS

Gamme de réglette de 8 à 10 cales. En polypropylène de couleur translucide. Cales pliées en accordéon avec un effet ressort et reliées par un une charnière prédécoupé. En fonction, du nombre de cales que l'on a, l'épaisseur total varie de 1 à 13 mm. Ces cales sont insensibles aux solvants, insensible à l'humidité (0,01%) et possède une haute résistance à la pression (+ 250 Kg/m²). Pour une utilisation sur les menuiserie (fenêtres, portes, etc), les terrasses, les planchers et l'agencement.

3 modèles de cales fourchettes : 701, 702 et 720. 1 modèle de cales universelle : 750.

Fiche technique des cales.

Code	Désignation	Modèle	Dimensions	Epaisseur	Caractéristiques
392050	Réglette 10 cales - paquet de 1000	701	30 x 40 mm	10 cales à 1,3 mm	Pour vis de Ø 7 mm
392051	Réglette 10 cales - paquet de 1000	702	30 x 80 mm	10 cales à 1,3 mm	Pour vis de Ø 7 mm
392052	Réglette 8 cales - paquet de 800	720	36 x 45 mm	7 cales à 1,7 mm + 1 cales à 1 mm	Pour vis de Ø 10 mm
392054	Réglette 10 cales - paquet de 1000	750	16 x 50 mm	10 cales à 1,3 mm	-