

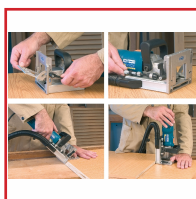


FRAISEUSE D'ENTAILLES AB111N



DESRIPTIF

Conçue pour la pose de lamelles de numéro 0, 10 et 20. 2 utilisations soit à plat pour assemblage droit ou degré par degré. Positionnement automatique des différentes profondeurs d'entailles, buse d'aspiration intégrée, système de changement de lame. Double isolation. Puissance : 900 W. Dimensions de la fraise à rainurer : 100 x 22 x 4 mm. Vitesse à vide : 10000 tr/min. Profondeur maximum du fraisage : 20 mm. Poids : 2,9 kg.



DETAILS

Conçue pour la pose de lamelles de numéro 0, 10 et 20. 2 utilisations soit à plat pour assemblage droit ou degré par degré. Positionnement automatique des différentes profondeurs d'entailles, buse d'aspiration intégrée, système de changement de lame. Double isolation. Puissance : 900 W. Dimensions de la fraise à rainurer : 100 x 22 x 4 mm. Vitesse à vide : 10000 tr/min. Profondeur maximum du fraisage : 20 mm. Poids : 2,9 kg.

Fiche technique de la fraiseuse d'entailles.

Code	Désignation
507320	Fraiseuse d'entailles - AB111N