

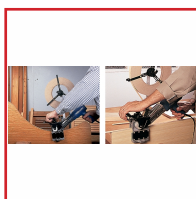
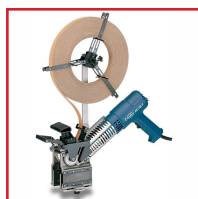


## PLAQUEUSE DE CHANT MANUELLE AG98F



### DESSCRIPTIF

Appareil thermique à plaquer les chants préencollés en PVC, polyester, mélamines et bois sur des forme droite, circulaires ou courbes. Précision et stabilité grâce au presseurs et guides de réglables. Possibilité de plaquer des chants calibrés ou avec excédents. Avec un dévidoir de chant et un système de coupe en bout. Double isolation. Puissance : 1500 W. Largeur max du chant : 50 mm. Température : 300 et 525 °C. Débit d'air : 400 L/min. Poids : 2,7 kg.



### DETAILS

Appareil thermique à plaquer les chants préencollés en PVC, polyester, mélamines et bois sur des forme droite, circulaires ou courbes. Précision et stabilité grâce au presseurs et guides de réglables. Possibilité de plaquer des chants calibrés ou avec excédents. Avec un dévidoir de chant et un système de coupe en bout. Double isolation. Puissance : 1500 W. Largeur max du chant : 50 mm. Température : 300 et 525 °C. Débit d'air : 400 L/min. Poids : 2,7 kg.

Fiche technique de la plaqueuse de chant manuelle.

Code	Désignation
507325	Plaqueuse de chant manuelle - AG98F