

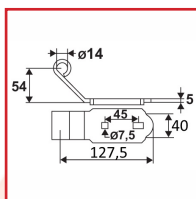
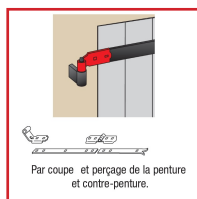


COL DE PENTURE TORBEL POUR VOLET BOIS

DESCRIPTIF



Col de penture en acier finition cataphorèse noir.
Pour penture de 40 mm.
Trous de fixation carrés : $\varnothing 7,5$ mm.
Diamètre : 14 mm.
Largeur : 40 mm.



DETAILS

En acier finition cataphorèse noir - Après la coupe, penser à rétablir le traitement anticorrosion.

Code	Désignation
384307	Col de penture TORBEL