

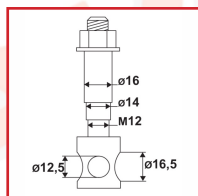
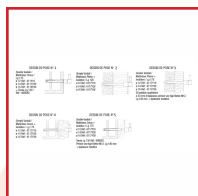
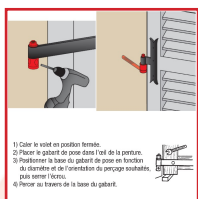
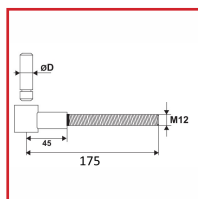


## POLYGOND à CLIPS DÉPORTÉ ET GABARIT DE POSE UNIVERSEL POUR VOLET BOIS



### DESRIPTIF

Pour volets à double vantaux - En acier zingué noir - Scellement par injection de résine - Déport : 45 mm - Longueur : 175 mm - Gabarit de pose permettant d'effectuer un perçage précis et rapide pour la pose de gonds - S'adapte aux axes de pentures Ø 12, 14 et 16 mm - En acier zingué blanc



### DETAILS

En acier zingué noir.

Code	Désignation	Diamètre
388040F	Polygond à clips renforcé	14 mm
388040G	Polygond à clips renforcé	16 mm
388050	Gabarit de pose	12, 14 ou 16 mm