



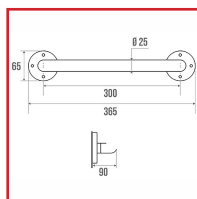
BARRE DROITE - 300 MM - 0498T1

DESSCRIPTIF



GODONNIER

Parfaitement adapté pour un usage intensif en collectivités. En laiton nickelé chromé. Montage : visser avec des vis de diamètre 4 mm en inox pour éviter tout risque de corrosion sur tous les points de fixation. Ne pas utiliser la barre comme une marche pour atteindre quelque chose, ne pas s'asseoir dessus ou se suspendre. Nettoyer avec du savon doux mais pas avec des produits de nettoyage à base de cétone, hydrocarbures, acides, bases, esters et éthers et rincer à l'eau claire. Longueur : 300 mm. Diamètre : 25 mm. Poids : 250 g. Livré dans un sachet plastique avec des cavaliers pour la mise en place sur la broche. Charge admissible : 80 kg. Tests laboratoire : 150 kg. Hauteur de pose conseillée : 80 cm du sol.



DETAILS

Parfaitement adapté pour un usage intensif en collectivités. En laiton nickelé chromé. Montage : visser avec des vis de diamètre 4 mm en inox pour éviter tout risque de corrosion sur tous les points de fixation. Ne pas utiliser la barre comme une marche pour atteindre quelque chose, ne pas s'asseoir dessus ou se suspendre. Nettoyer avec du savon doux mais pas avec des produits de nettoyage à base de cétone, hydrocarbures, acides, bases, esters et éthers et rincer à l'eau claire. Longueur : 300 mm. Diamètre : 25 mm. Poids : 250 g. Livré dans un sachet plastique avec des cavaliers pour la mise en place sur la broche. Charge admissible : 80 kg. Tests laboratoire : 150 kg. Hauteur de pose conseillée : 80 cm du sol.

| Code | Modèle |
|--------|--------|
| 327315 | 0498T1 |