

## GABARIT DE CENTRAGE BLUEJIG POUR POIGNÉES ET BOUTONS

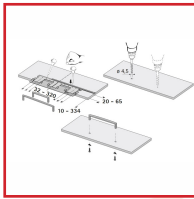
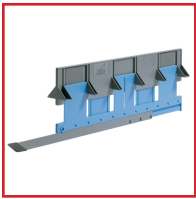
### DESSCRIPTIF



Gabarit de centrage réversible en plastique bleu/gris, réglable en 2 dimensions.

Pour le marquage des positions de perçage en système 32 pour poignées (écartement entre les perçages de 32 à 320 mm) et boutons.

Gamme de réglage : Distance de l'arête latérale du bandeau jusqu'au premier perçage de fixation de la poignée 10 à 334 mm - Distance de l'arête supérieure du bandeau /arête inférieure du bandeau jusqu'à la position de la poignée 20 à 65 mm.



### DETAILS

[Télécharger la fiche produit](#)

[Télécharger la notice](#)

Code	Modèle
460014N	48771