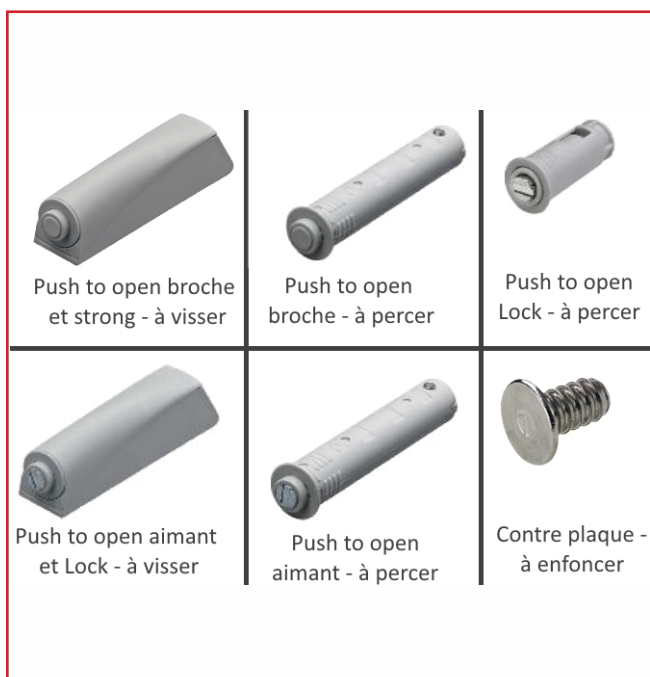




## SYSTÈMES D'OUVERTURE DE PORTES - PUSH TO OPEN



### DESRIPTIF

Pour une ouverture sans poignée. En plastique gris.



### DETAILS

- Fiche technique du Push to Open aimant Lock, à visser.- Fiche technique du Push to Open aimant Lock, à percer.- Fiche technique du Push to Open aimant, à percer.- Fiche technique du Push to Open aimant, à visser.- Fiche technique du Push to Open broche, à percer.- Fiche technique du Push to Open broche strong, à visser.- Fiche technique du Push to Open broche, à visser.
- Fiche technique de la contre plaque pour le Push to open aimanté.

Code	Modèle	Désignation	
460129	937590000	Push to open Broche - Kit à visser	Course courte - En applique, ser
460129A	937590400	Push to open Broche - Kit à visser	Course longue - En applique, ser
460129M	937592500	Push to open Broche / Pin - à percer	
460129N	937593100	Push to open Broche Strong - Kit à visser	Course courte - En applique, semi-applique et rentran
460129P	937593400	Push to open Broche Strong - Kit à visser	Course longue - En applique, semi-applique et rentran
460129Q	937596800	Push to open Aimant - Kit à visser	Course courte - En applique, semi-appliqu
460129R	937598100	Push to open Aimant - Kit à visser	Course longue - En applique, semi-appliqu
460129T	938606700	Contre plaque - à enfoncer	
460129V	9089608	Push to open Aimant Lock - Kit à visser	Maintien en position fermée magnétique - À combiner avec



460129W	937598800	Push to open Aimant - Kit à percer	Course longue - En a
460129X	938133500	Push to open Aimant Lock - Kit à percer	Maintien en position fermée magnétique

**SAVFIMA**  
Quincaillerie

