



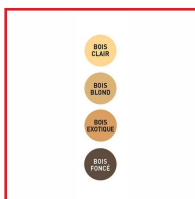
## MASTICS SINTOBOIS PRÊT à L'EMPLOI

### DESCRIPTIF

**SINTO®**

Formulés à base de résine acrylique et d'eau, destinés au rebouchage des fissures et des trous importants.

Excellente adhérence sur bois et dérivés (bois dur, tendre, aggloméré., contreplaqué).  
Idéal pour les menuisiers.  
Séchage rapide, sans odeur, sans retrait.  
Tubes de 400 grammes.



### DETAILS

Télécharger la fiche produit

Code	Finition
881551C	Bois clair