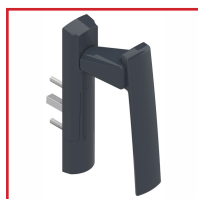


## POIGNÉES DE MANOEUVRE SARENA DÉPORTÉE MINI

### DESSCRIPTIF

Poignée de manoeuvre SARENA déportée mini

**LA CROISÉE**  
Depuis 1950  
Intégrateur de solutions pour menuiseries



### DETAILS

Poignée de manoeuvre SARENA déportée mini

Caractéristiques :- Pour montage simple ou double- Entraxe de fixation : 43 mm- Pour profil de 33 à 47 mm- Vis de fondation fournis

Produit conforme aux normes EN13 126.3 et EN 13 126.19

Poignée intuitive avec grand confort de manoeuvre assurant une ouverture, un déplacement et une fermeture réalisées en un seul mouvement.

La version déportée est recommandée pour les configurations où le positionnement de la poignée est proche de la menuiserie. Cela évite toute collision de vos doigts avec la menuiserie lors de la fermeture.

Poignée ergonomique grand confort.

Compatible avec fermeture carrée de 7 mm.

Fixation invisible.

Équipée d'un joint d'étanchéité.

Code	Caractéristiques	Sens	Finition
348956B	Intérieure - Simple ou double - Mobile	Droite	Noir (RAL 9005)
348956BB	Intérieure - Simple ou double - Mobile	Gauche	Noir (RAL 9005)
348956W	Intérieure - Simple ou double - Mobile	Droite	Blanc (RAL 9016)
348956WW	Intérieure - Simple ou double - Mobile	Gauche	Blanc (RAL 9016)



**SAVFIMA**  
Quincaillerie

